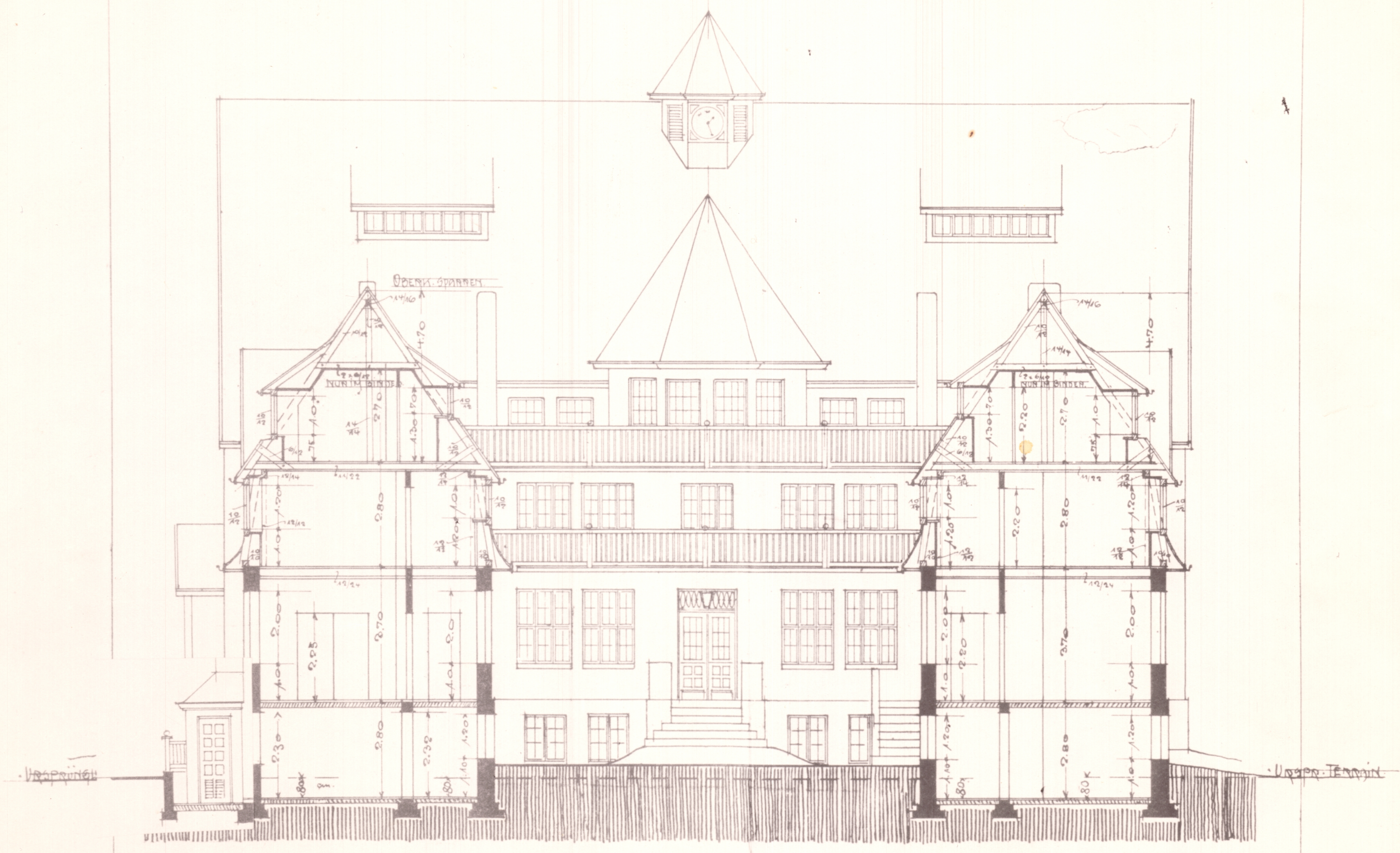


• GOLDGÄRTENHEIM •
 • LOHSTÄDTEN • LAGEN •
 • QUERSCHNITT DURCH D. FLÜGELSGÜTEN •



Colombus
 für Öffnungsbauwerke
 vom öffentlichen Lager geformt.
 Strickhof, am 28. April 1911.

15m

15,150

Reigen Bros.
 1875-1911

