

Zwei fünfte abgetheiltes Landwehrbatalion
Lohbarbeck am 25. November 1910.

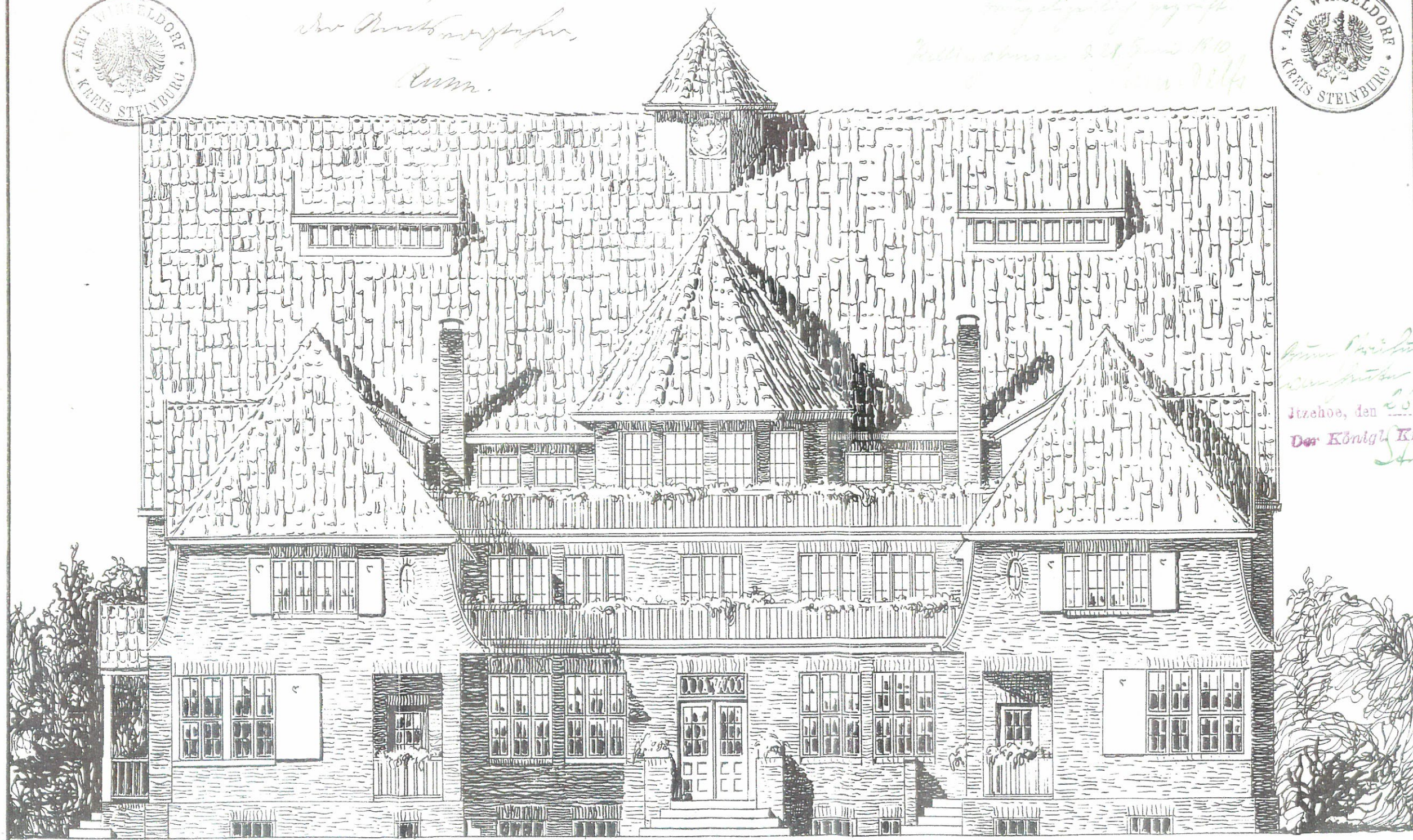
SOLDATENHEIM

• LOHSTÄDTENLAGEN •

Geprüft!
Lohbarbeck den 28. Juni 1910.
von Architekt
Amm.

von Architekt
Amm.

Geprüft
Lohbarbeck den 28. Juni 1910



Im Auftrag
Itzehoe, den 20. August 1910
Der Königl. Kreisbauinspektor
Stimpfle

• VORDERANSICHT •

an Landwehrbatalion
P. A. H. Palmsen, Lohbarbeck.

Fr. Höger Arch.
Wj. Japris 1910.

FR. HÖGER
ARCHITECT